



Automatisierung der Verschraubung

Nur ausgezeichnete Lösungen.

Fiam[®]
PEOPLE AND SOLUTIONS

**Automatische
Mutternzuführer**

• AM

buck

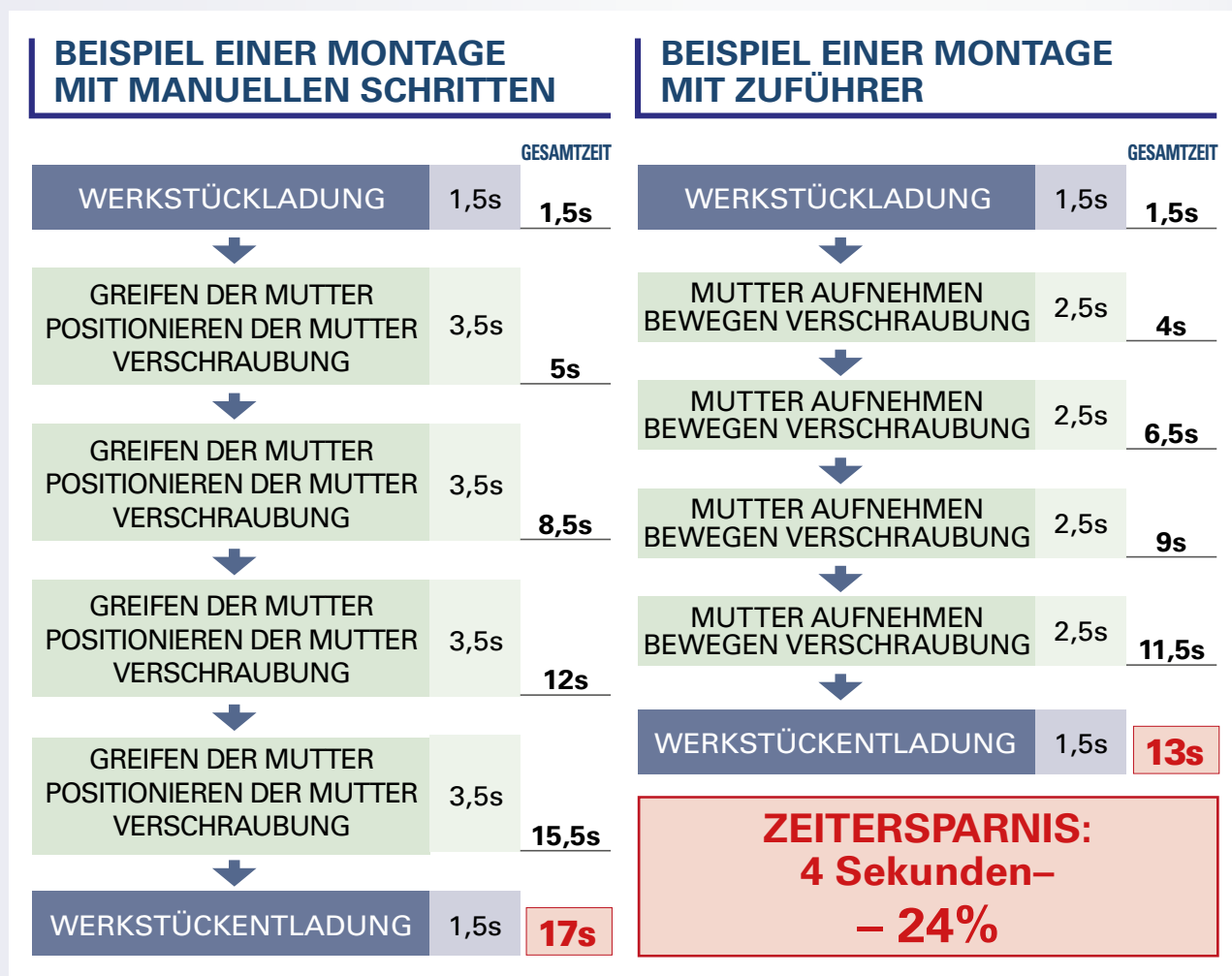
Automatische Mutternzuführer: wirksame Lösungen für schnelles und sicheres Verschrauben

Bei Montagevorgängen auf der Werkbank oder in Montagelinien mit kleinen Muttern **wird die Zeit, die für eine Verschraubung benötigt wird, zu einem wesentlichen Faktor für die Steigerung der Produktivität.**

Innovative automatische Zuführsysteme für Muttern führen zu einer **deutlichen Reduzierung der Zykluszeiten** und damit zu einer **erheblichen Verbesserung der Produktivität:**

- Sie bieten eine **Einfache und beständige Zuführung der Anzuziehenden muttern**
- Sie **Beseitigen die Manuellen Schritte** des Greifens und Positionierens der Mutter und **erleichtern so die Arbeit des Bedieners**, da die Mutter direkt mit dem Schrauber aufgenommen werden kann, ohne die Hände zu benutzen
- **Die Zuführvorrichtungen für Muttern sind äusserst Zuverlässig** und sorgen für eine Reduzierung der Verschraubungszeiten ohne Unterbrechungen
- **Sie Sorgen für Weniger Ermüdung** für Bediener, weil sie einfach zu bedienen und perfekt ergonomisch sind

Diese bewährten Lösungen sorgen für **große Zuverlässigkeit, lange Lebensdauer und langfristig konstante Leistung**, wodurch sich die Kosten für Wartung/Reparatur reduzieren.



Die hohe Produktivität dieser Systeme sorgt für eine **Echte und Messbare Amortisierung** in sehr kurzer Zeit.

Für Sechskantmuttern

Verschraubungssysteme Pick-and-Place AM

Pick-and-Place-Systeme garantieren flüssigeres Arbeiten und höhere Geschwindigkeit bei den Arbeitszyklen und tragen damit konkret zur Senkung der Produktionskosten bei.

Hier die vielen Vorteile, die sie bieten:

- Wegfall der manuellen Phasen (Mutteraufnahme und -positionierung) und damit Reduktion der Schraubzykluszeiten um mehr als 24%
- Steigerung der Produktivität
- weniger Ermüdung für Bediener
- Höhere Qualität der Endprodukte: kein Verlieren von Muttern im Inneren der Bauteile

EINFACHES NACHFÜLLEN VON MUTTERN

Die Schwingeinheit hat ein hohes Fassungsvermögen und die Sicht auf den Schwingktopf wird durch den transparenten Deckel erleichtert

SCHNELLE MUTTERNZUFÜHRUNG

Über die integrierte Elektronikeinheit leicht einstellbar

ENTNAHMESTATION MUTTER

Ein Druckluftzylinder, der sich in der Zuführung befindet, drückt die ausgewählte Mutter nach oben und führt sie in den speziellen Schraubenschlüssel (separat zu bestellen) ein, der mit einer Haltefeder ausgestattet ist

DAS FESTHALTEN DER MUTTER IST IMMER GEWÄHRLEISTET

Die entnommene Mutter wird vom Bediener bewegt, um auf das Bauteil geschraubt zu werden, ohne dass sie verloren gehen kann.

VIELSEITIGE EINSATZMÖGLICHKEITEN

Der Zuführer AM kann verwendet werden mit:

- **geraden Druckluft- und Elektroschraubern mit Hebelstart.**

Für die richtige Auswahl des Zuführers, des zu kombinierenden Werkzeugs und der entsprechenden Spezialschlüssel zum Halten der Muttern wenden Sie sich bitte an den **technischen Beratungsdienst** von Fiam.



Entdecken Sie, wie es funktioniert!



MODELLE AM...B		SECHSKANTMUTTERN			
Modell	Artikelnr.	Gewicht kg	Mindesthöhe mm	Maximale Höhe mm	Sechskant mm
AM55B	199971001	23	2,15	2,4	5,5
AM60B	199971002	23	2,55	3	6
AM70B	199971003	23	2,75	3,2	7
AM80B	199971004	23	3,7	4	8
AMB100B	199971005	23,5	4,7	5	10
AMB110B	199971006	23,5	5,2	5,5	11
AMB130B	199971007	23,5	6,15	6,5	13

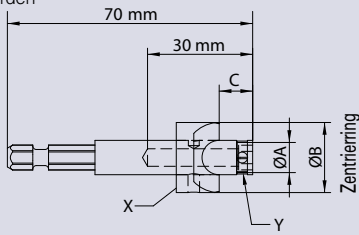
- Empfohlener Betriebsdruck: 6,3 bar
- Lufteinlass 1/4" Gasgewinde
- Stromversorgung: 220 V, 50 Hz
- Die Artikelnummer muss bei der Bestellung angegeben werden
- Der Spezialschlüssel zur Aufnahme für den Schrauber muss separat bestellt werden (siehe auf Anfrage erhältliches Zubehör)

Ausstattung (inbegriffen)

- Elektronische Einheit für Regulierung der Mutterzuführung
- Bedienungs- und Wartungsanleitung
- Öko-Verpackung

Sonderzubehör auf Anfrage

- **Spezialschlüssel für Schrauber.** Für Muttern mit Sechskantkopf gemäß Tabelle.
- Auf Anfrage können individuelle Schlüssel angefertigt werden



Höhe C: Mindestmaß, damit der Zentrierling (Ø B) beim Verschrauben nicht mit den zu montierenden Bauteilen in Berührung kommt.

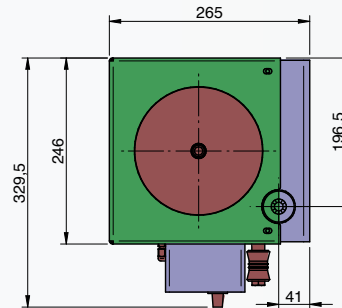
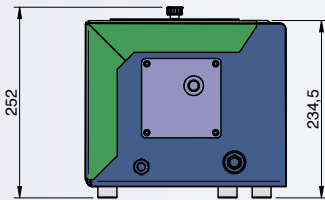
Für die richtige Auswahl des Schraubenschlüssels empfiehlt es sich, die oben angegebenen Maße in Bezug auf das mit der Mutter zu verschraubende Teil zu überprüfen.

SPEZIALSCHLÜSSEL FÜR SCHRAUBER

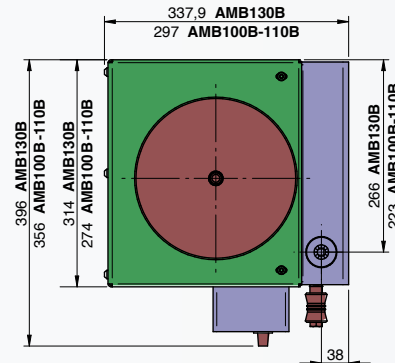
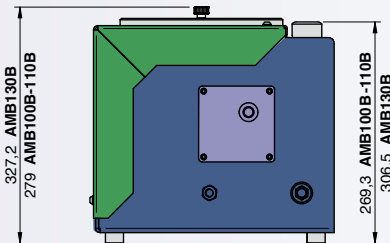
Spezialschlüssel mm	Artikelnr.	Abmessungen 1/4" Innensechskantschlüssel			ERSATZTEILE Haltefeder Artikelnummer (y)
		Höhe „C“	Ø A mm	Ø B mm	
5,5	605181055	9,5	8,8	20	528505500
6	605181060	9,5	9,8	20	528506000
7	605181070	9,5	11,5	21,5	528507000
8	605181080	9,5	13	23	528508000
10	605181100	8,5	14,8	25	528510000
11	605181110	8,5	18	29	528511000
13	605181130	8,5	19,8	29	528513000

Abmessungen automatische Zuführer

- **Modelle AM:** mm 265x246x235 (Breite x Länge x Höhe)



- **Modelle AMB100B / AMB110B:** mm 297x274x269 (Breite x Länge x Höhe)
- **Modelle AMB130B:** mm 338x314x307 (Breite x Länge x Höhe)



buck

MASCHINEN · MONTAGETECHNIK · WÄLZLAGER · WERKZEUGE

Buck GmbH · Mörikestraße 2 · 73728 Esslingen · Tel. 0711/39 69 15-0 · kontakt@buck-es.de · www.buck-esslingen.de